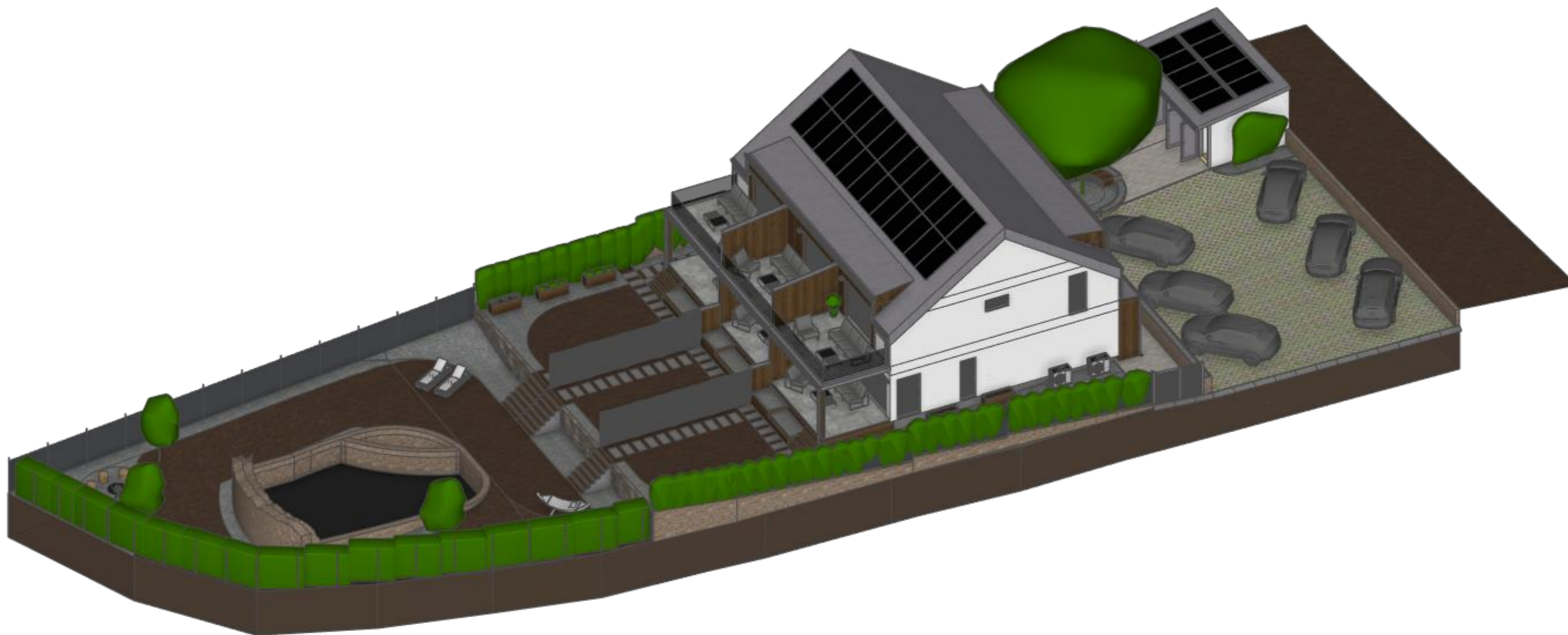


A modern, two-story apartment building with a gabled roof covered in solar panels. The facade is clad in light-colored wood. Large windows with white frames and shutters are visible. A balcony with a white railing is on the upper floor. Below, a courtyard features a wooden lattice fence, a wooden deck with a grey sofa and armchair, and several raised garden beds with various plants. The scene is set during the day with soft lighting.

BYTOVÝ DŮM

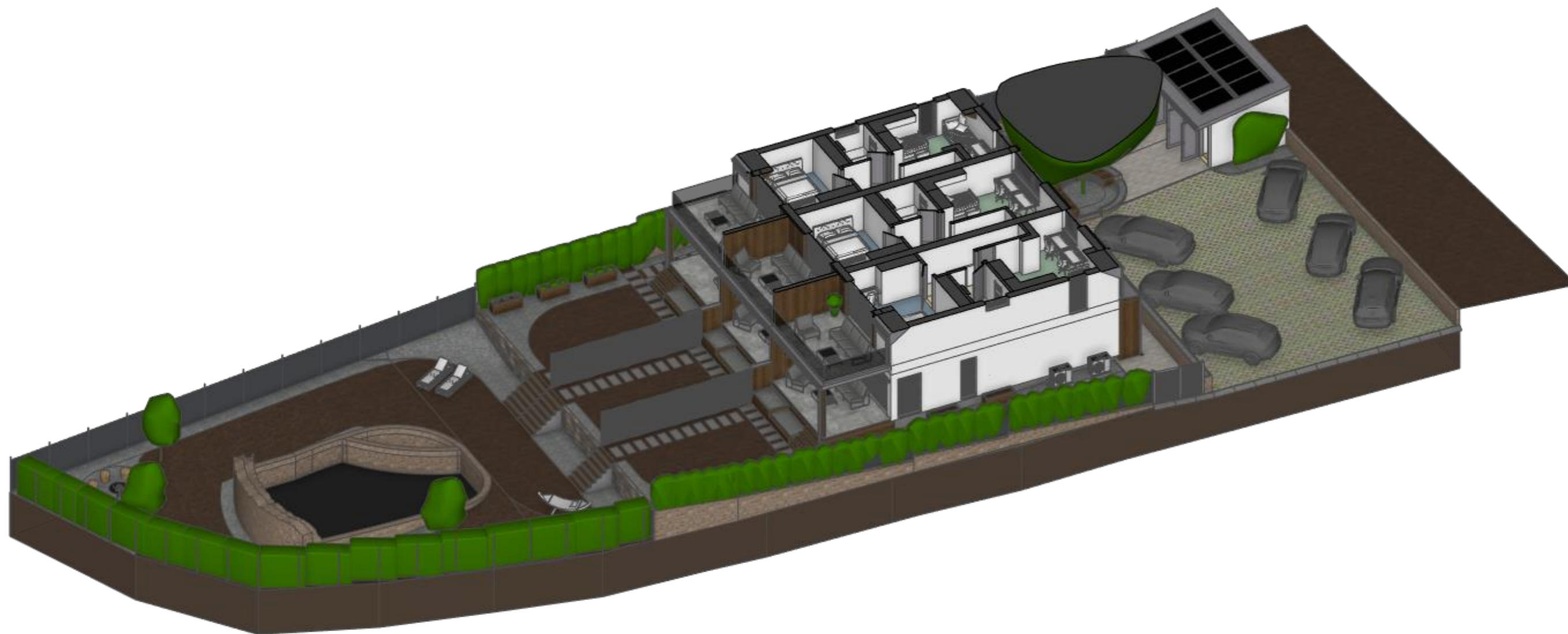
HVOZDNÁ



Jiří Pitron | HVOZDNÁ | BYTOVÝ DŮM

ORTO

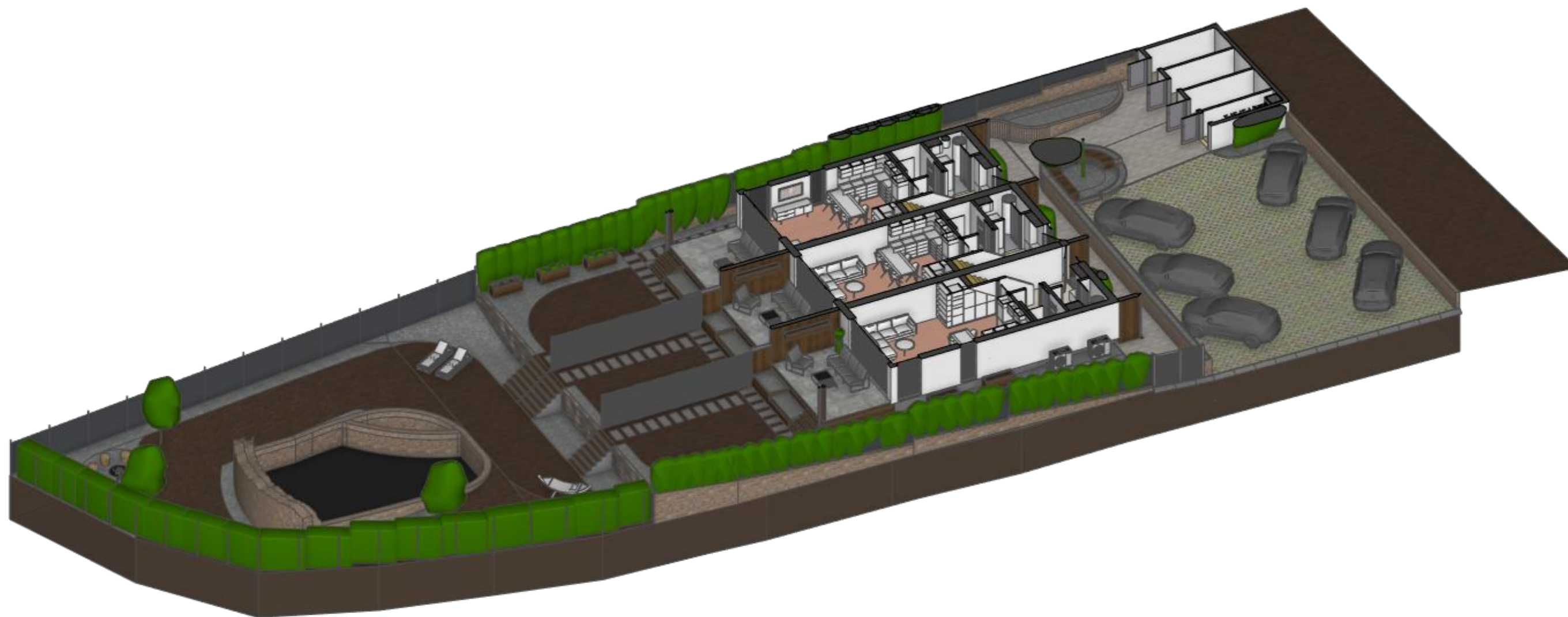




Jiří Pitron | HVOZDNÁ | RODINNÝ BYTOVÝ DŮM

ORTO | ŘEZ | 2NP

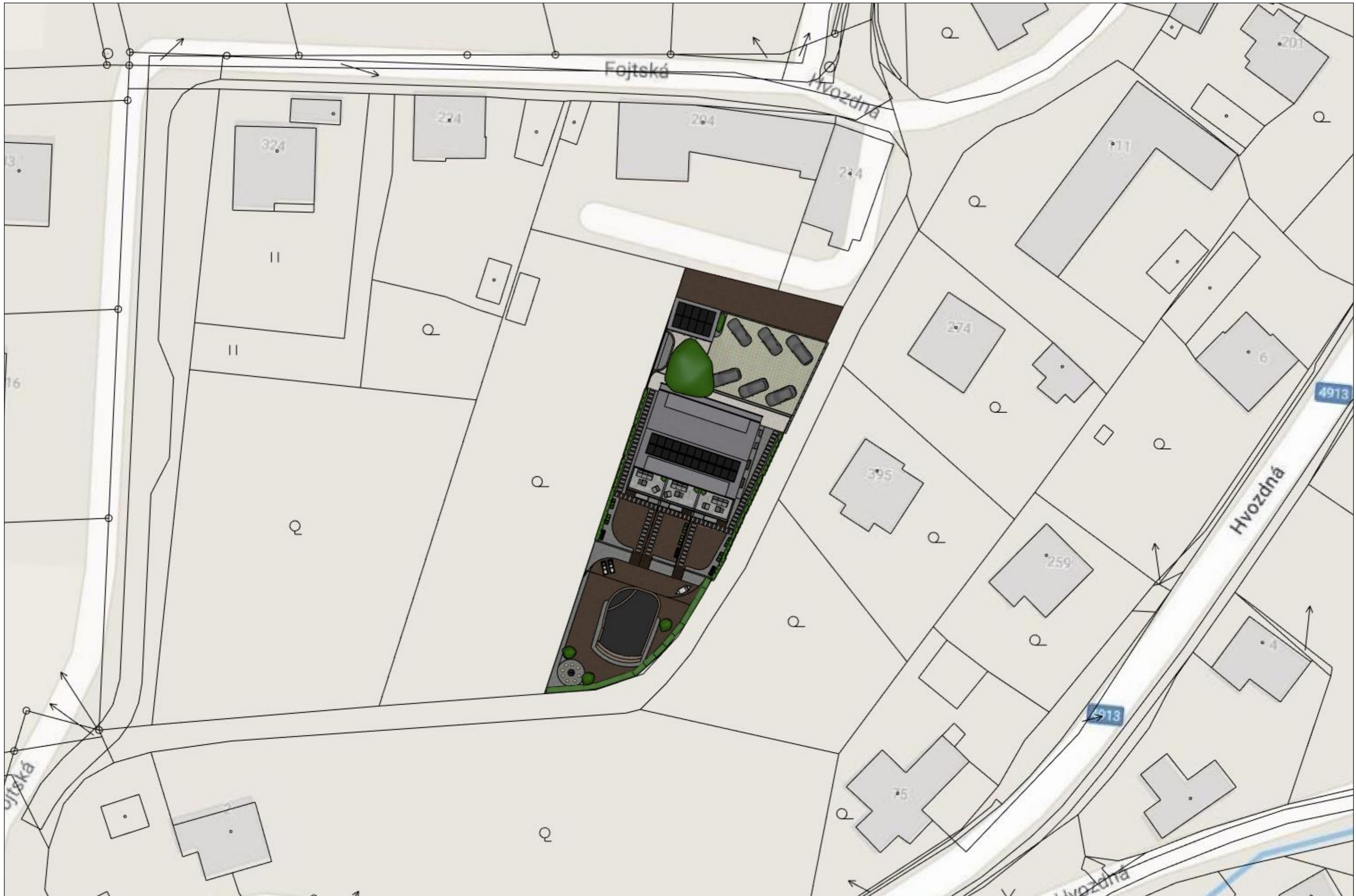




Jiří Pitron | HVOZDNÁ | RODINNÝ BYTOVÝ DŮM

ORTO | ŘEZ | 1NP



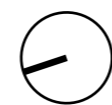
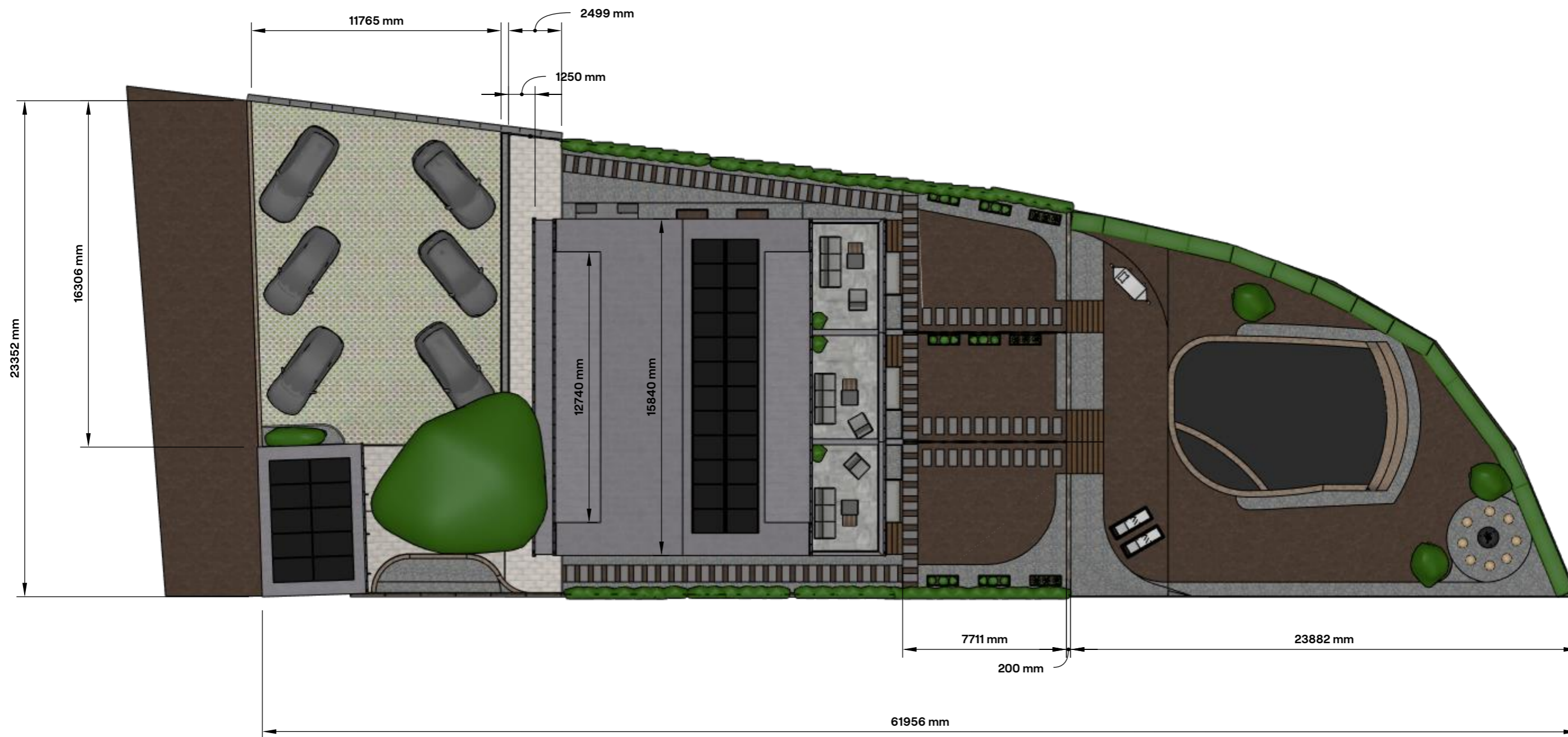


Jiří Pitron | HVOZDNÁ | RODINNÝ BYTOVÝ DŮM

M500

SITUACE POZEMKU

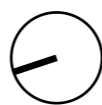
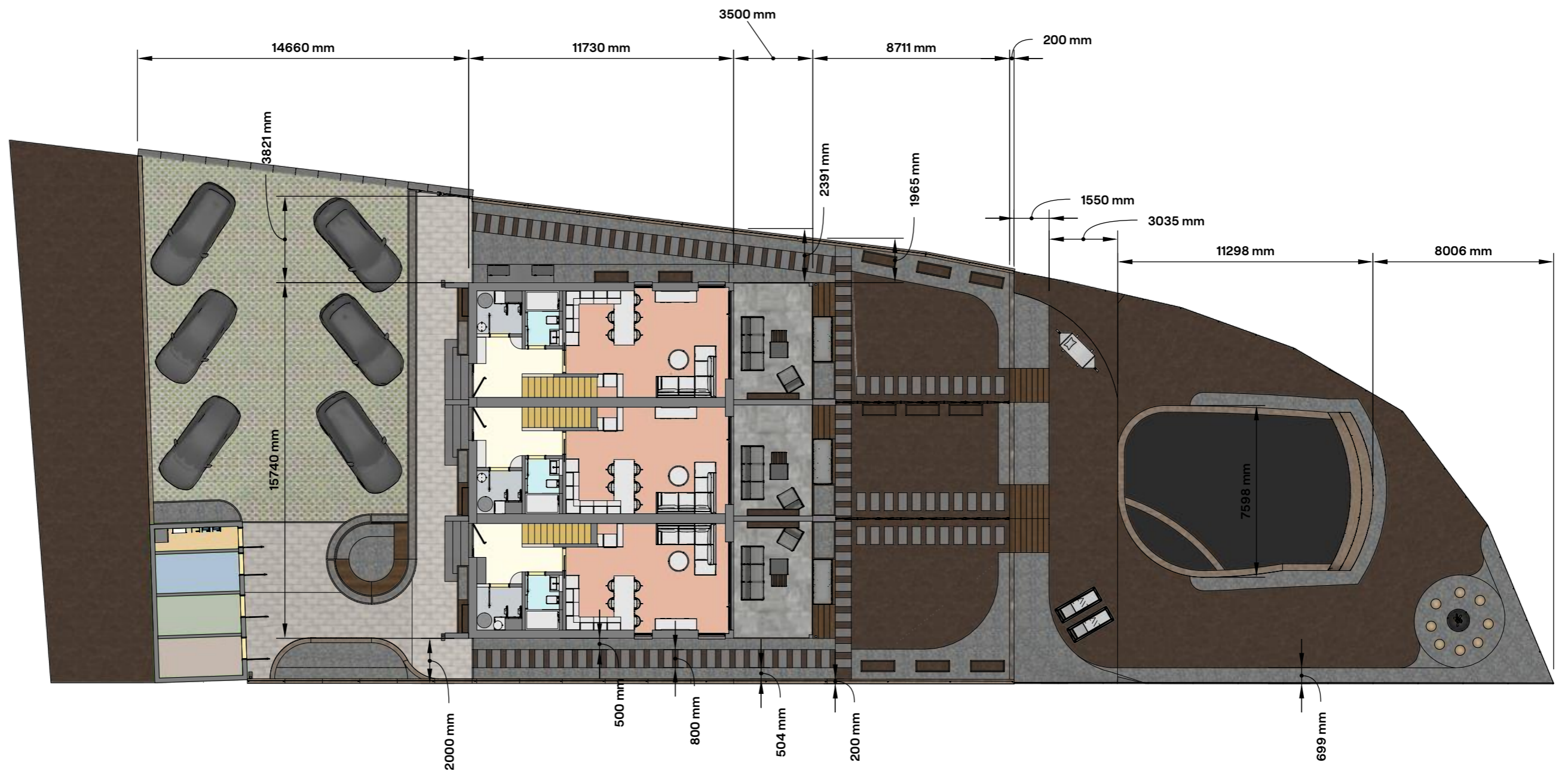




Jiří Pitron | HVOZDNÁ | RODINNÝ BYTOVÝ DŮM

SITUACE POZEMKU | DETAIL

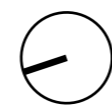




Jiří Pitron | HVOZDNÁ | RODINNÝ BYTOVÝ DŮM

DETAIL SITUACE POZEMKU | UMÍSTĚNÍ DOMU | ŘEZ | 1NP

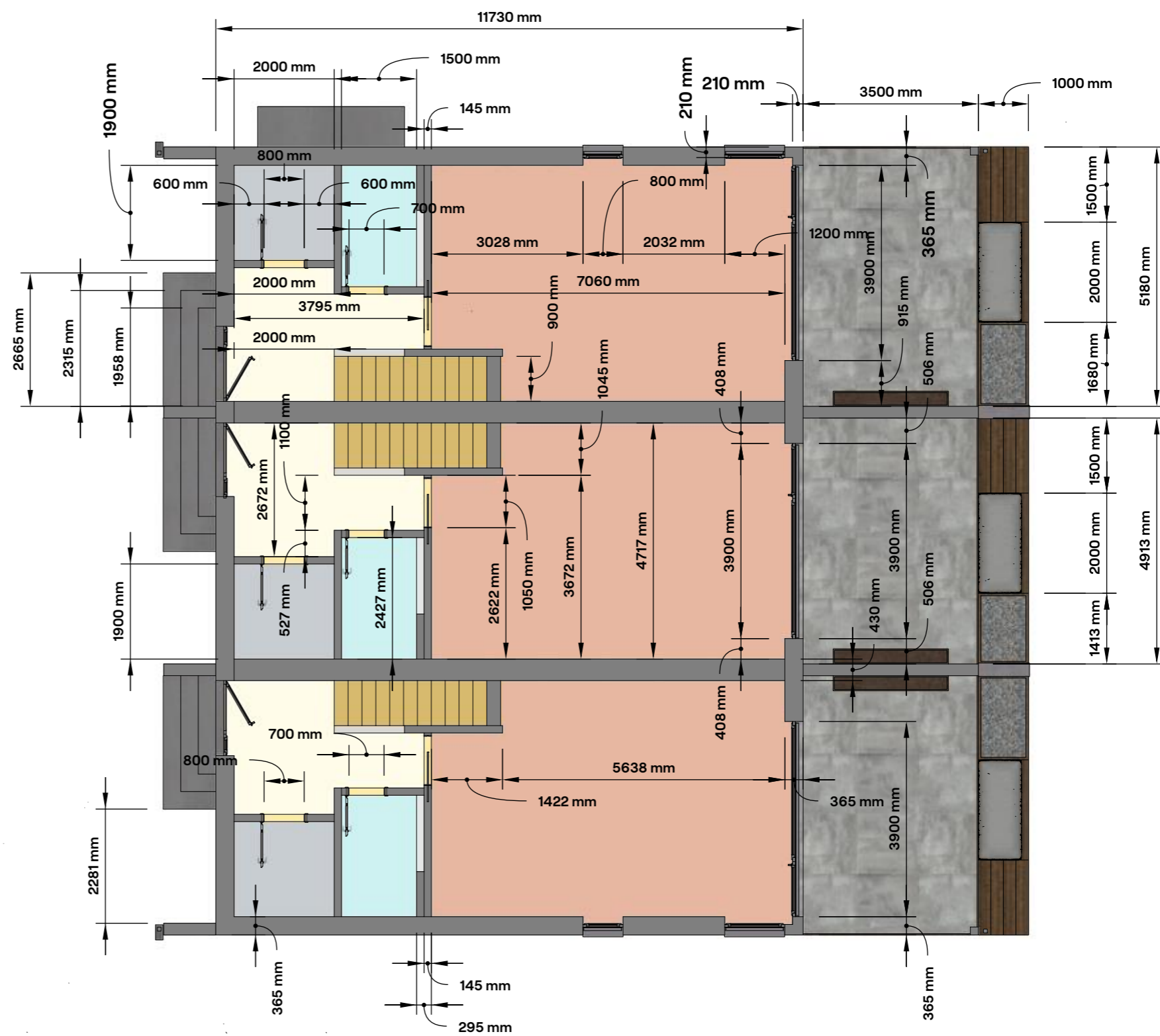
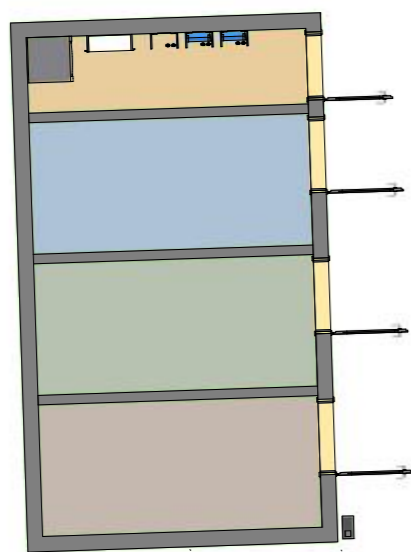




Jiří Pitron | HVOZDNÁ | RODINNÝ BYTOVÝ DŮM

PŮDORYS DOMU | ŘEZ | 1NP | ZÁKLADNÍ ROZMĚRY 02





● Byt č.1 | 1NP | Výměry m²

| | | | |
|---|-------------------------------|----------------------|----------------------|
| 1 | Vstupní chodba | 7,56 m ² | 72,37 m ² |
| 2 | Technická místnost | 3,80 m ² | |
| 3 | Koupelna+WC | 4,00 m ² | |
| 4 | Schodiště | 4,00 m ² | |
| 5 | Obývací pokoj+jídelna+kuchyně | 34,28 m ² | |
| 6 | Terasa | 18,73 m ² | |
| 7 | Sklad | 6,44 m ² | |

● Byt č.2 | 1NP | Výměry m²

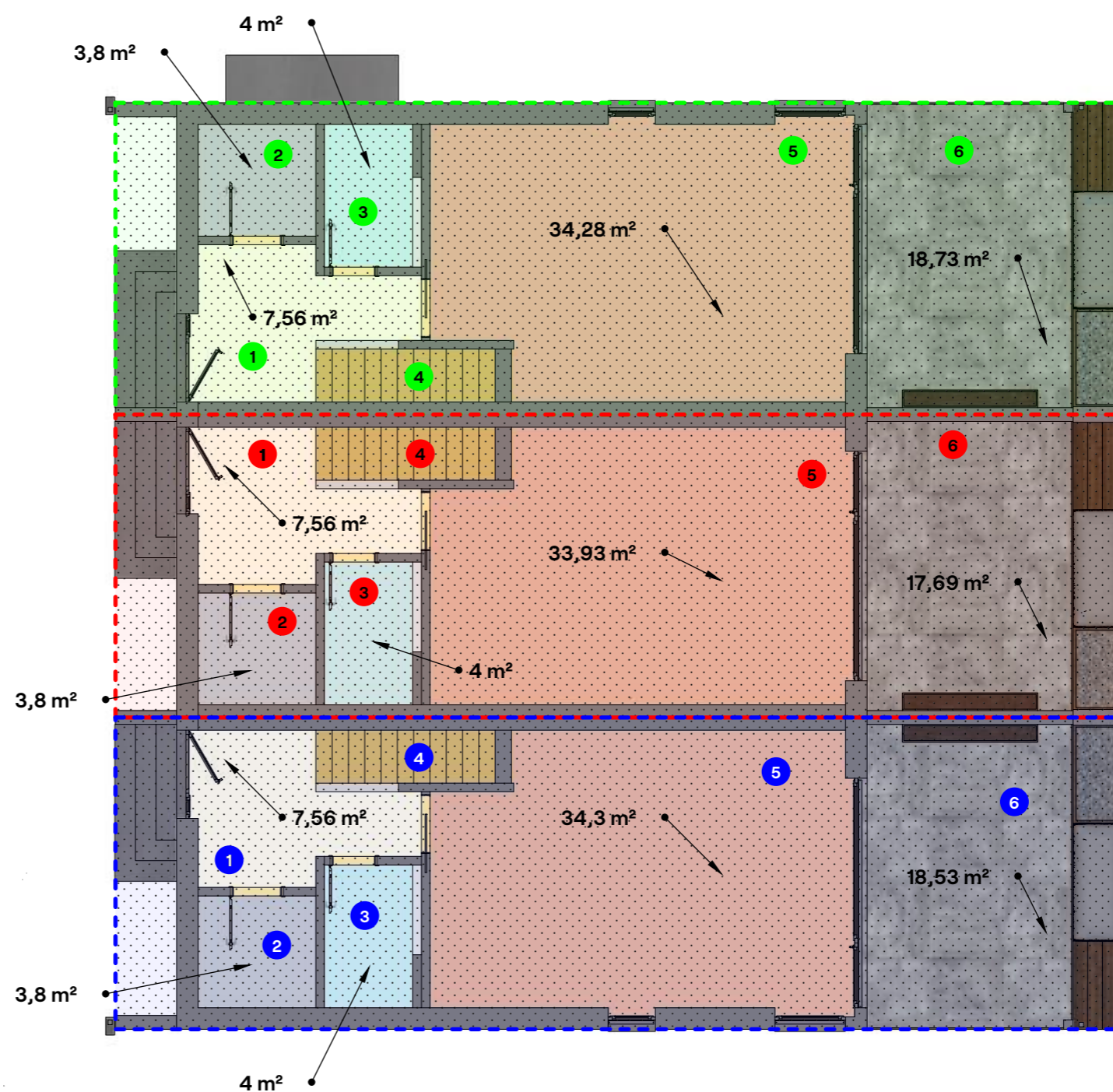
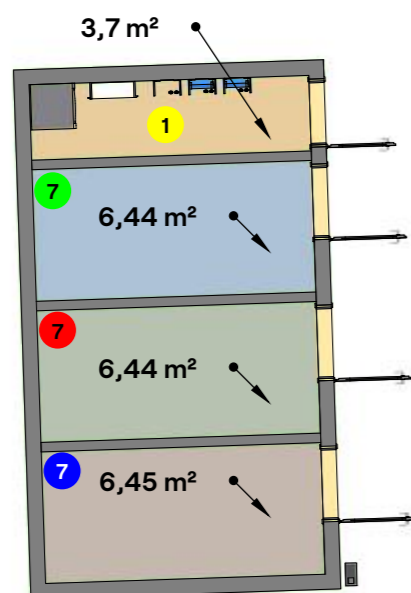
| | | | |
|---|-------------------------------|----------------------|----------------------|
| 1 | Vstupní chodba | 7,56 m ² | 70,98 m ² |
| 2 | Technická místnost | 3,80 m ² | |
| 3 | Koupelna+WC | 4,00 m ² | |
| 4 | Schodiště | 4,00 m ² | |
| 5 | Obývací pokoj+jídelna+kuchyně | 33,93 m ² | |
| 6 | Terasa | 17,69 m ² | |
| 7 | Sklad | 6,44 m ² | |

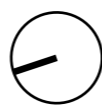
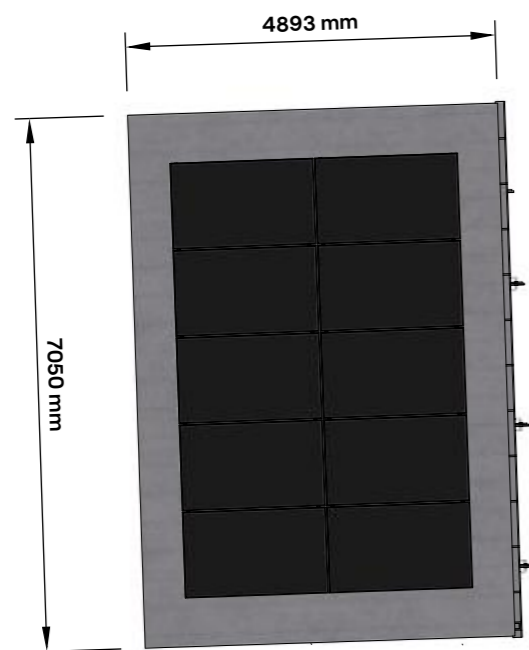
● Byt č.3 | 1NP | Výměry m²

| | | | |
|---|-------------------------------|----------------------|----------------------|
| 1 | Vstupní chodba | 7,56 m ² | 72,37 m ² |
| 2 | Technická místnost | 3,80 m ² | |
| 3 | Koupelna+WC | 4,00 m ² | |
| 4 | Schodiště | 4,00 m ² | |
| 5 | Obývací pokoj+jídelna+kuchyně | 34,28 m ² | |
| 6 | Terasa | 18,73 m ² | |
| 7 | Sklad | 6,44 m ² | |

● CTM | 1NP | Výměry m²

| | | |
|---|------------------------------|---------------------|
| 1 | Centrální technická místnost | 3,70 m ² |
|---|------------------------------|---------------------|



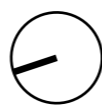
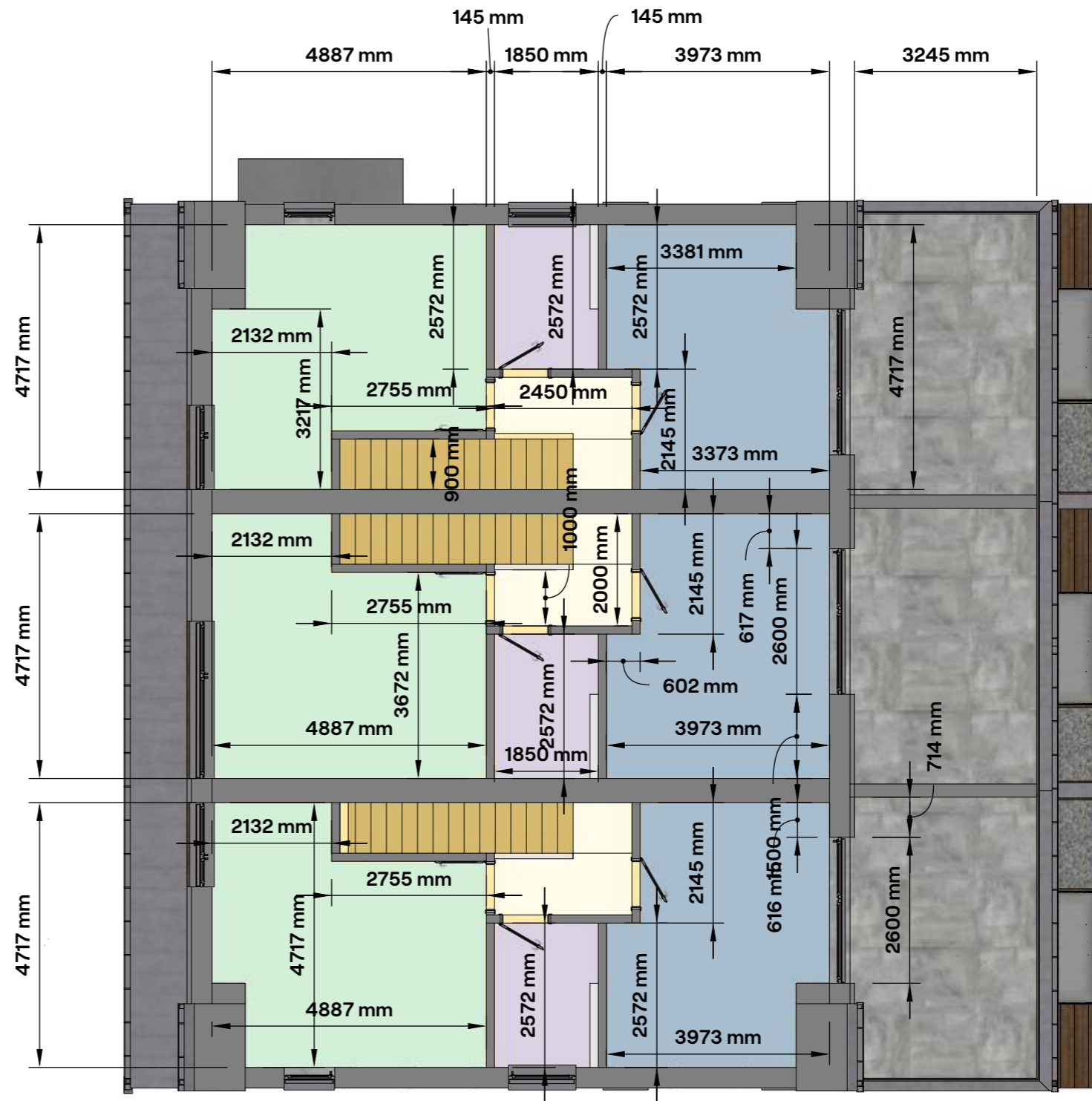
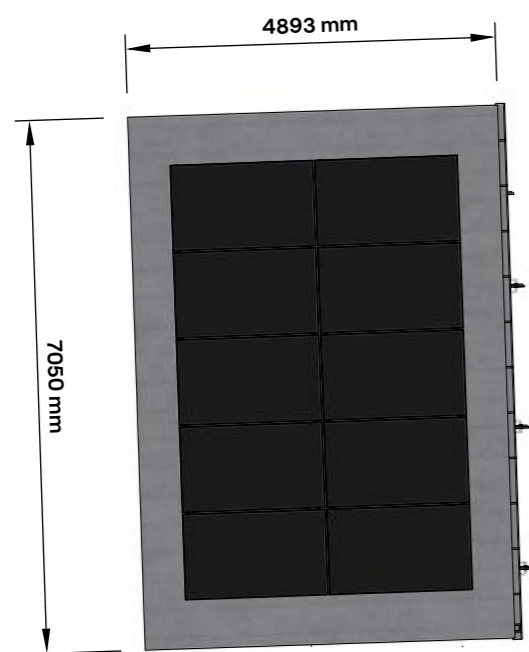


Jiří Pitron | HVOZDNÁ | RODINNÝ BYTOVÝ DŮM

PŮDORYS DOMU | ŘEZ | 2NP | ZÁKLADNÍ ROZMĚRY 01



M100



Jiří Pitron | HVOZDNÁ | RODINNÝ BYTOVÝ DŮM

PŮDORYS DOMU | ŘEZ | 2NP | ZÁKLADNÍ ROZMĚRY 02



● Byt č.1 | 2NP | Výměry m²

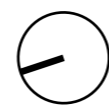
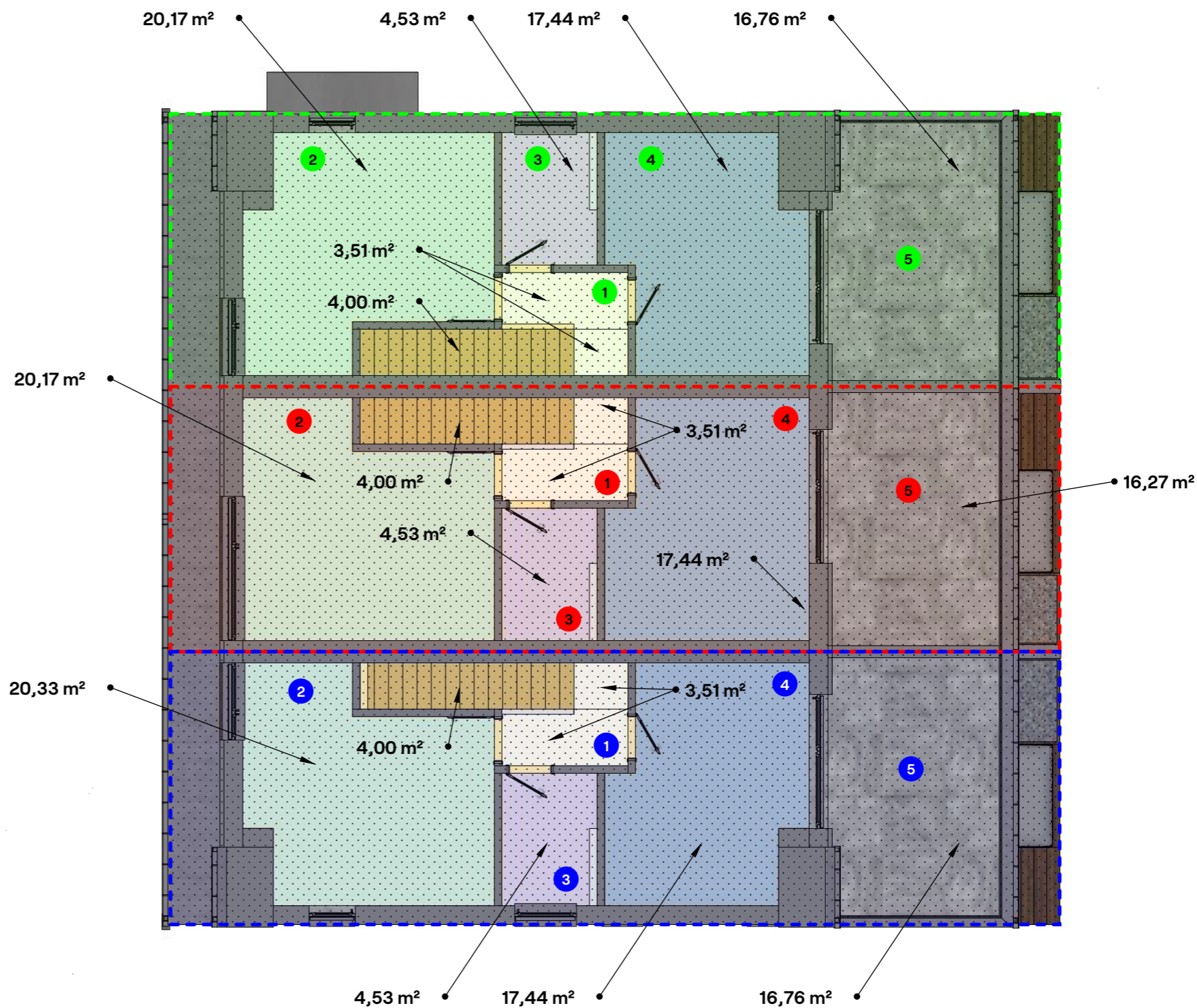
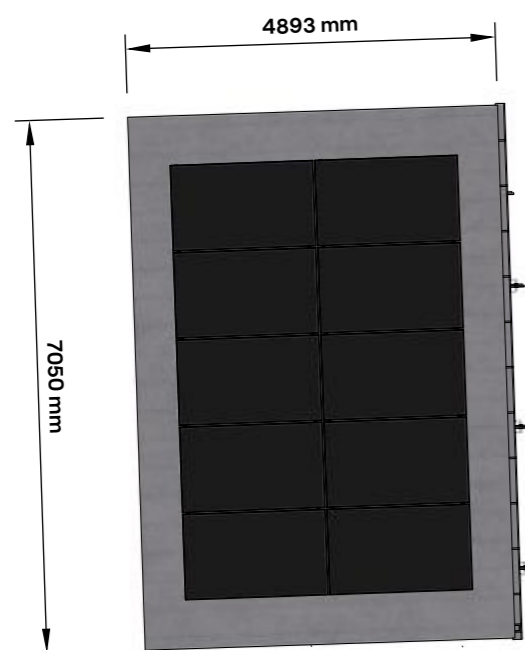
| | | | |
|---|-----------------|----------------------|----------------------|
| 1 | Středová chodba | 3,51 m ² | 62,41 m ² |
| 2 | Dětský pokoj | 20,17 m ² | |
| 3 | Koupelna+WC | 4,53 m ² | |
| 4 | Ložnice | 17,44 m ² | |
| 5 | Balkón | 16,76 m ² | |

● Byt č.2 | 2NP | Výměry m²

| | | | |
|---|-----------------|----------------------|----------------------|
| 1 | Středová chodba | 3,51 m ² | 61,92 m ² |
| 2 | Dětský pokoj | 20,17 m ² | |
| 3 | Koupelna+WC | 4,53 m ² | |
| 4 | Ložnice | 17,44 m ² | |
| 5 | Balkón | 16,27 m ² | |

● Byt č.3 | 2NP | Výměry m²

| | | | |
|---|-----------------|----------------------|----------------------|
| 1 | Středová chodba | 3,51 m ² | 62,41 m ² |
| 2 | Dětský pokoj | 20,17 m ² | |
| 3 | Koupelna+WC | 4,53 m ² | |
| 4 | Ložnice | 17,44 m ² | |
| 5 | Balkón | 16,76 m ² | |



● Byt č.1 | 1NP | Výměry v m²

| | | | |
|---|--------------------------------|----------------------|----------------------|
| 1 | Vstupní chodba | 7,56 m ² | 72,37 m ² |
| 2 | Technická místnost | 3,80 m ² | |
| 3 | Koupelna + WC | 4,00 m ² | |
| 4 | Schodiště | 4,00 m ² | |
| 5 | Obývací pokoj+jídelna +kuchyně | 34,28 m ² | |
| 6 | Terasa | 18,73 m ² | |
| 7 | Sklad | 6,44 m ² | |

● Byt č.1 | 2NP | Výměry v m²

| | | | | |
|---|-----------------|----------------------|----------------------|-----------------------|
| 1 | Středová chodba | 3,51 m ² | 62,41 m ² | 134,78 m ² |
| 2 | Dětský pokoj | 20,17 m ² | | |
| 3 | Koupelna + WC | 4,53 m ² | | |
| 4 | Ložnice | 17,44 m ² | | |
| 5 | Balkón | 16,76 m ² | | |

● Byt č.1 | 1NP + 2NP | Výměra celkem bez skladu v m²

● Byt č.2 | 1NP | Výměry m²

| | | | |
|---|--------------------------------|----------------------|----------------------|
| 1 | Vstupní chodba | 7,56 m ² | 70,98 m ² |
| 2 | Technická místnost | 3,80 m ² | |
| 3 | Koupelna + WC | 4,00 m ² | |
| 4 | Schodiště | 4,00 m ² | |
| 5 | Obývací pokoj+jídelna +kuchyně | 33,93 m ² | |
| 6 | Terasa | 17,69 m ² | |
| 7 | Sklad | 6,44 m ² | |

● Byt č.2 | 2NP | Výměry m²

| | | | | |
|---|-----------------|----------------------|----------------------|-----------------------|
| 1 | Středová chodba | 3,51 m ² | 61,92 m ² | 132,90 m ² |
| 2 | Dětský pokoj | 20,17 m ² | | |
| 3 | Koupelna + WC | 4,53 m ² | | |
| 4 | Ložnice | 17,44 m ² | | |
| 5 | Balkón | 16,27 m ² | | |

● Byt č.2 | 1NP + 2NP | Výměra celkem bez skladu v m²

● Byt č.3 | 1NP | Výměry m²

| | | | |
|---|--------------------------------|----------------------|----------------------|
| 1 | Vstupní chodba | 7,56 m ² | 72,37 m ² |
| 2 | Technická místnost | 3,80 m ² | |
| 3 | Koupelna + WC | 4,00 m ² | |
| 4 | Schodiště | 4,00 m ² | |
| 5 | Obývací pokoj+jídelna +kuchyně | 34,28 m ² | |
| 6 | Terasa | 18,73 m ² | |
| 7 | Sklad | 6,44 m ² | |

● Byt č.3 | 2NP | Výměry m²

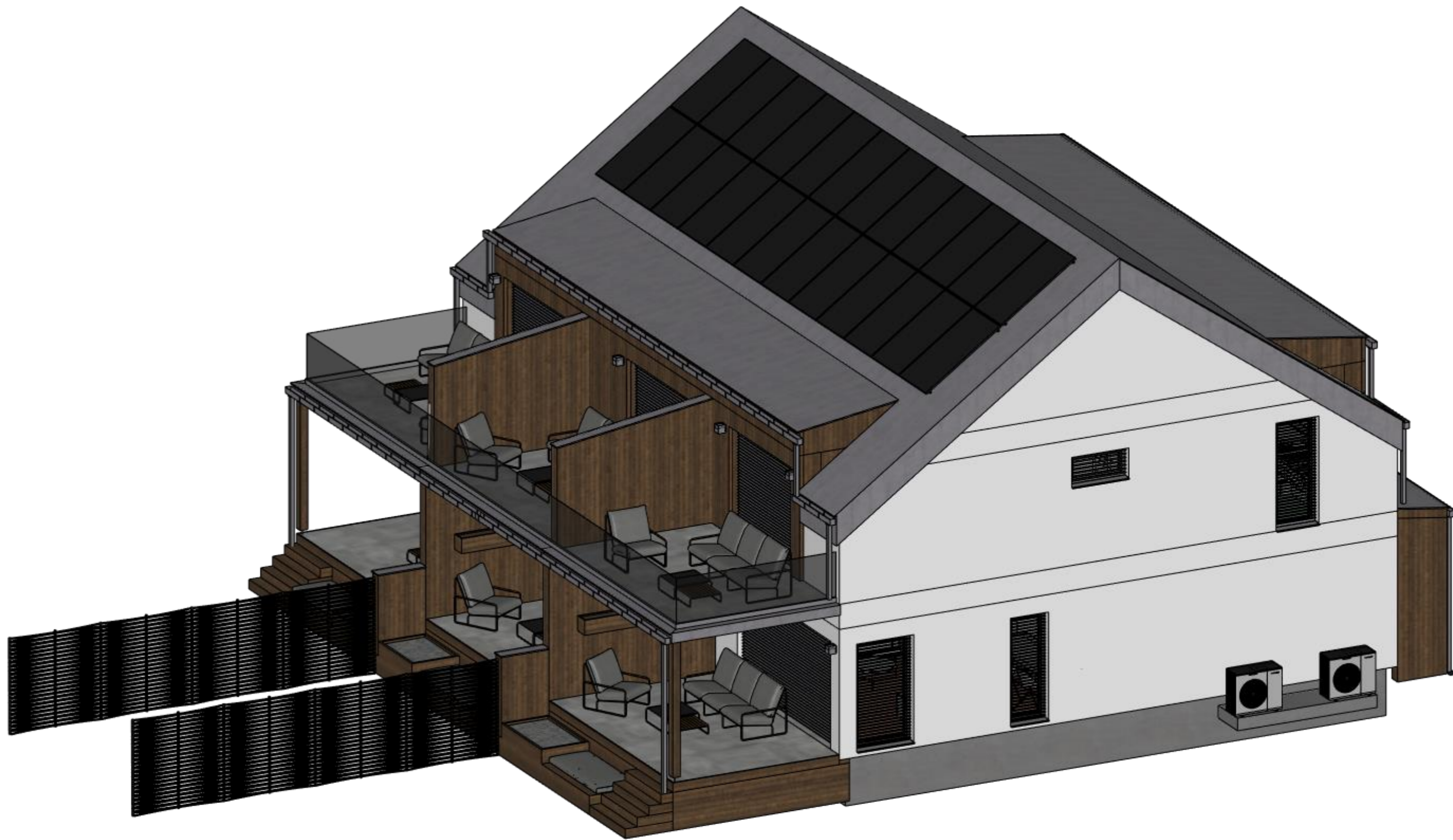
| | | | | |
|---|-----------------|----------------------|----------------------|-----------------------|
| 1 | Středová chodba | 3,51 m ² | 62,41 m ² | 134,78 m ² |
| 2 | Dětský pokoj | 20,17 m ² | | |
| 3 | Koupelna + WC | 4,53 m ² | | |
| 4 | Ložnice | 17,44 m ² | | |
| 5 | Balkón | 16,76 m ² | | |

● Byt č.3 | 1NP + 2NP | Výměra celkem bez skladu v m²

● CTM | 1NP | Výměry m²

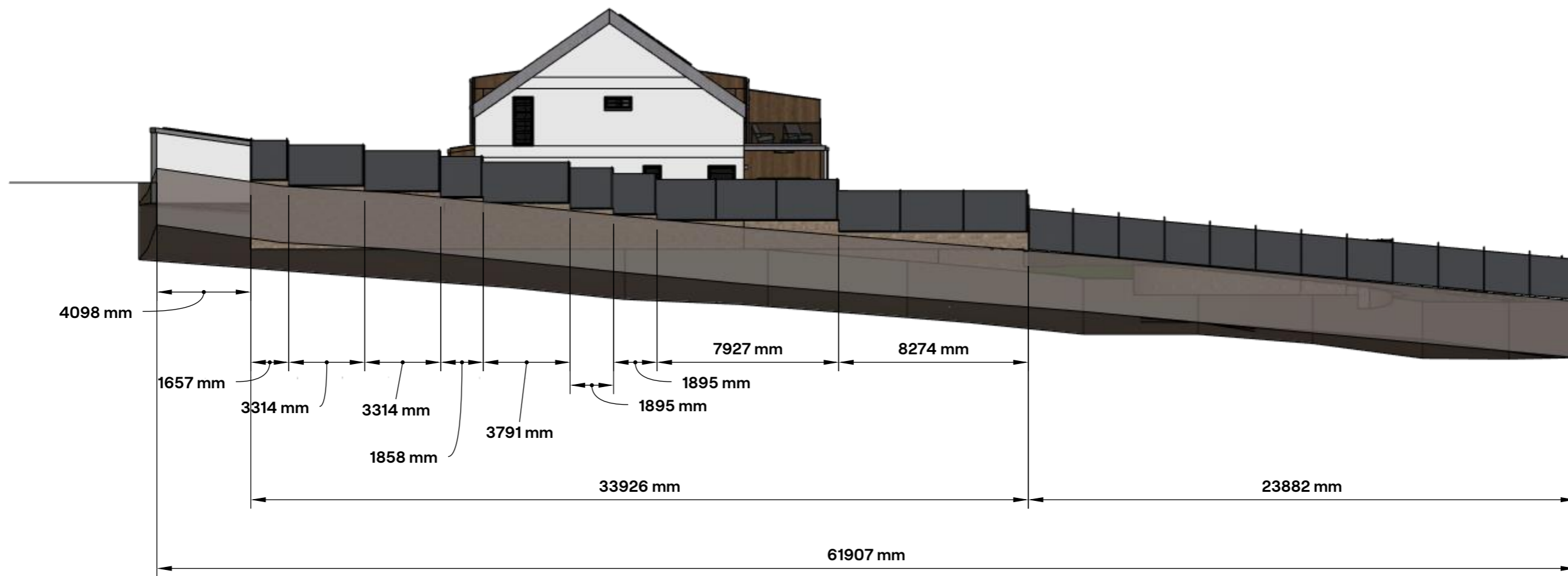
| | | |
|---|------------------------------|---------------------|
| 1 | Centrální technická místnost | 3,70 m ² |
|---|------------------------------|---------------------|

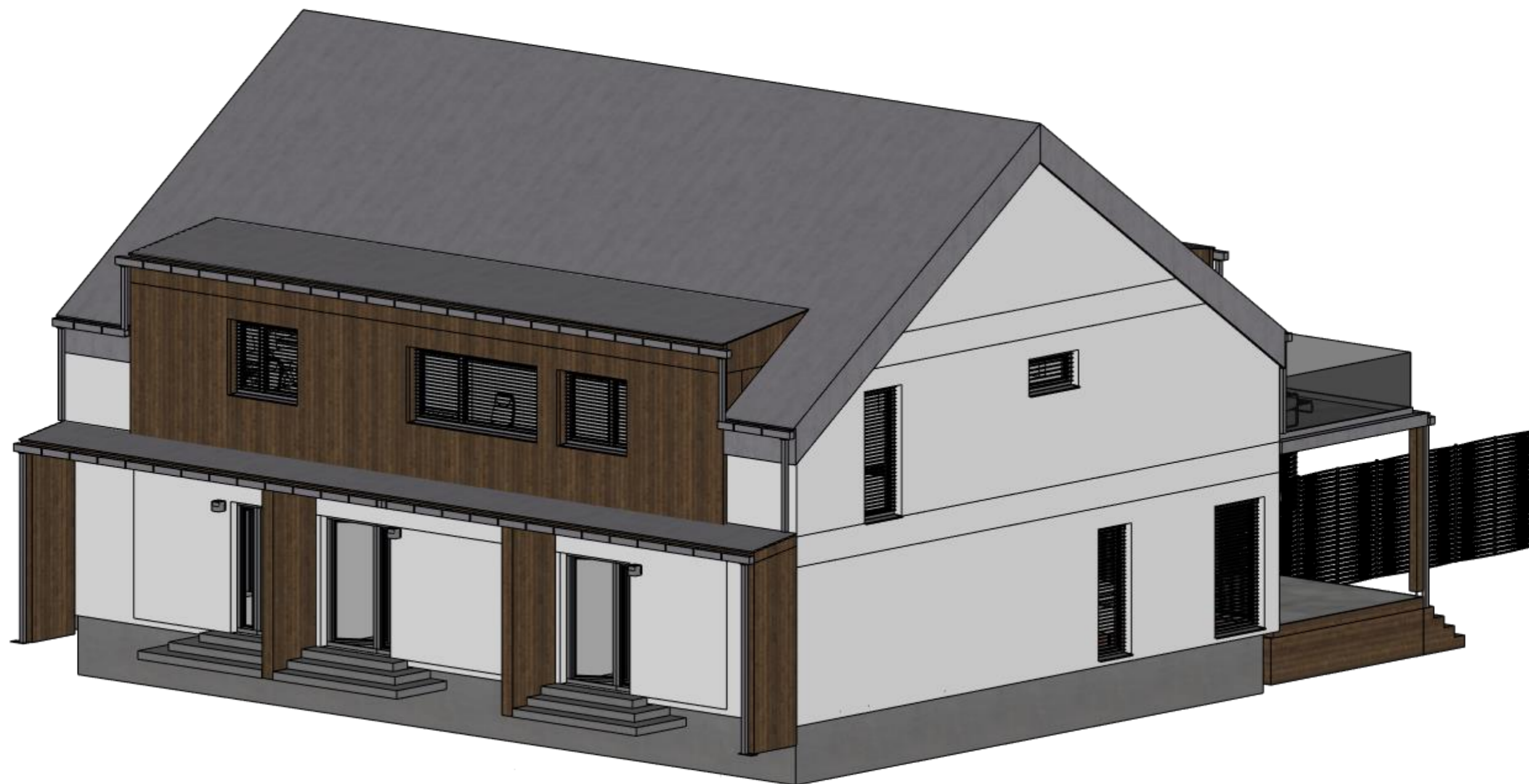




Jiří Pitron | HVOZDNÁ | RODINNÝ BYTOVÝ DŮM

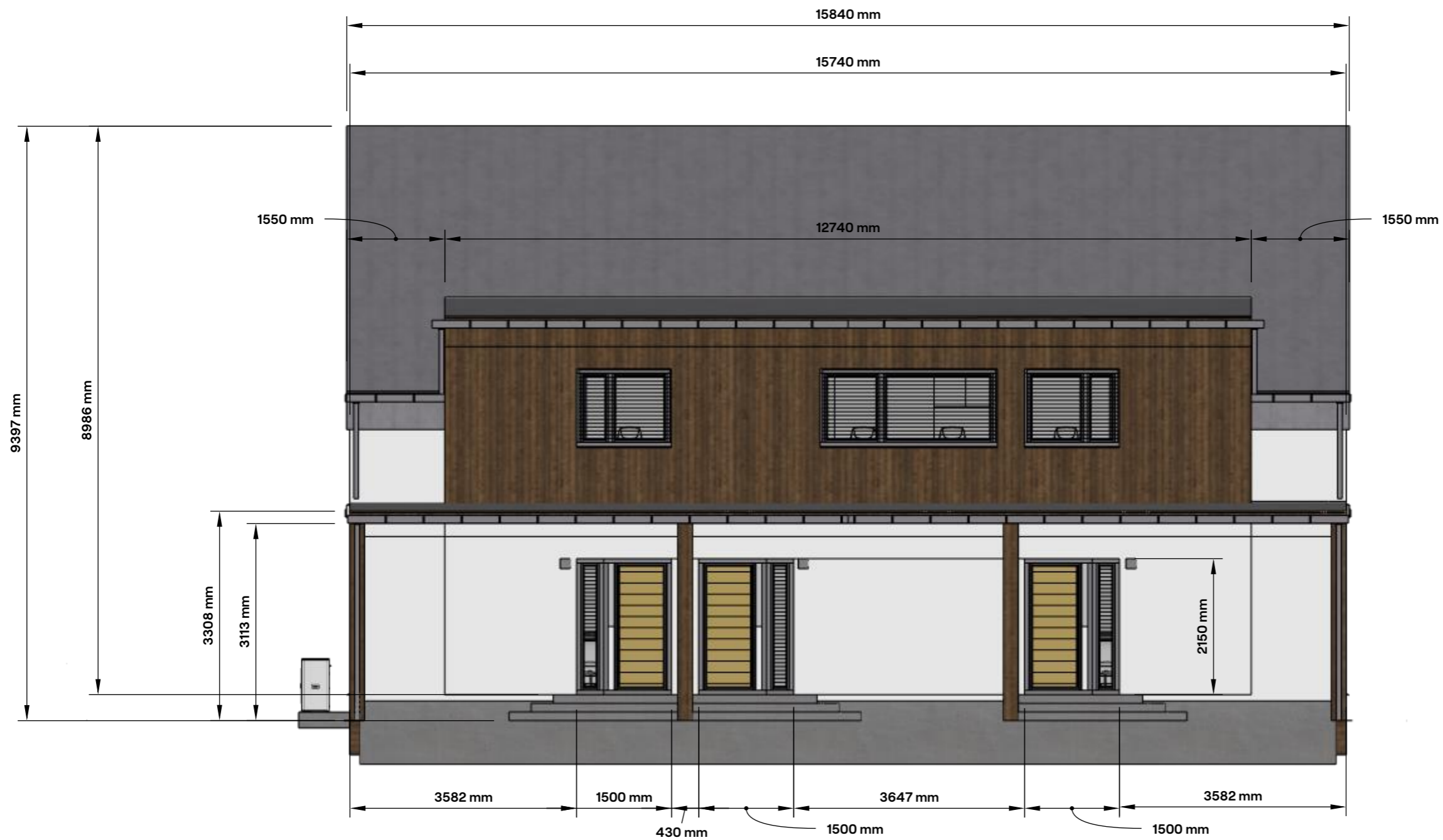




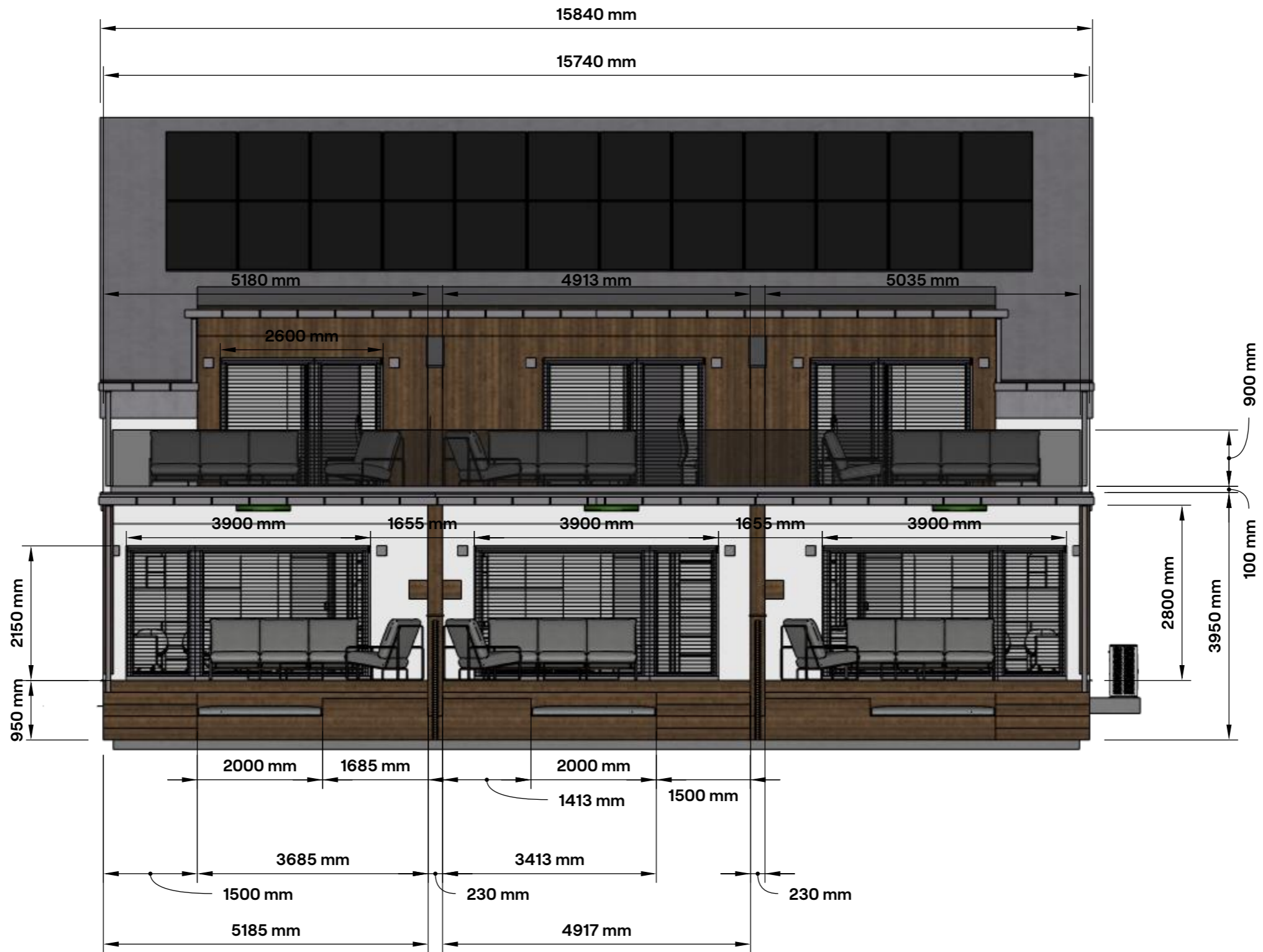


Jiří Pitron | HVOZDNÁ | RODINNÝ BYTOVÝ DŮM







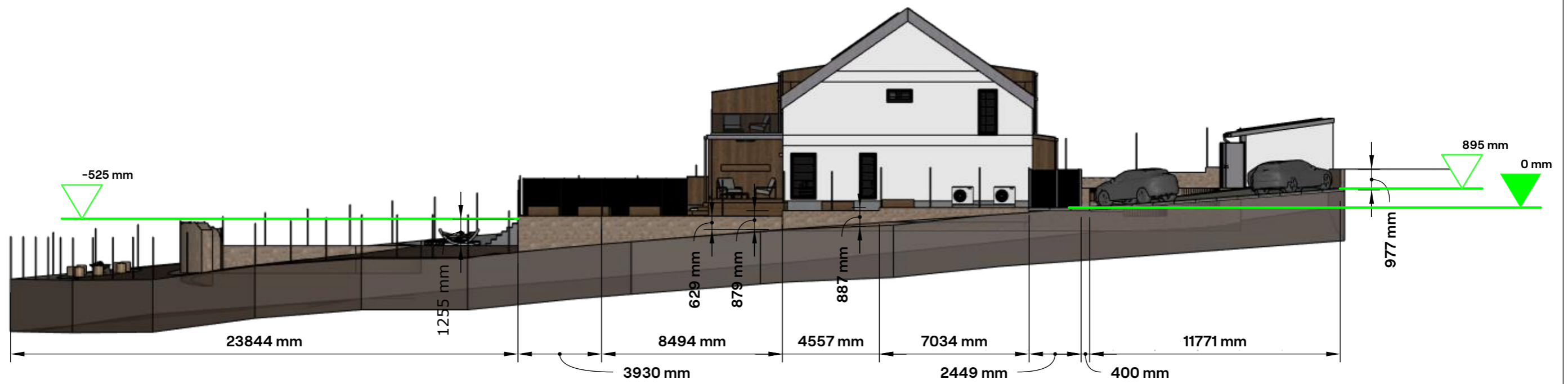


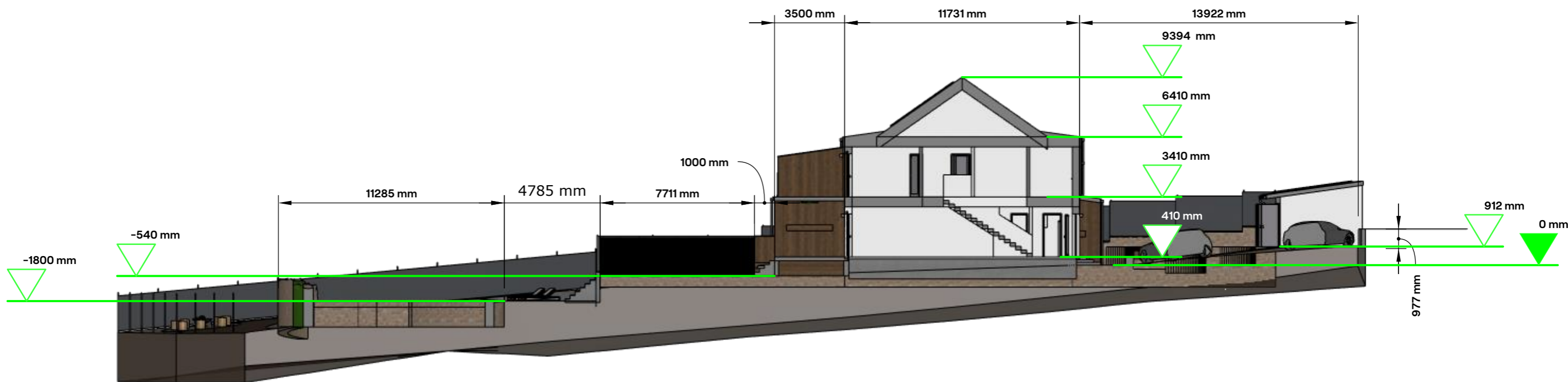


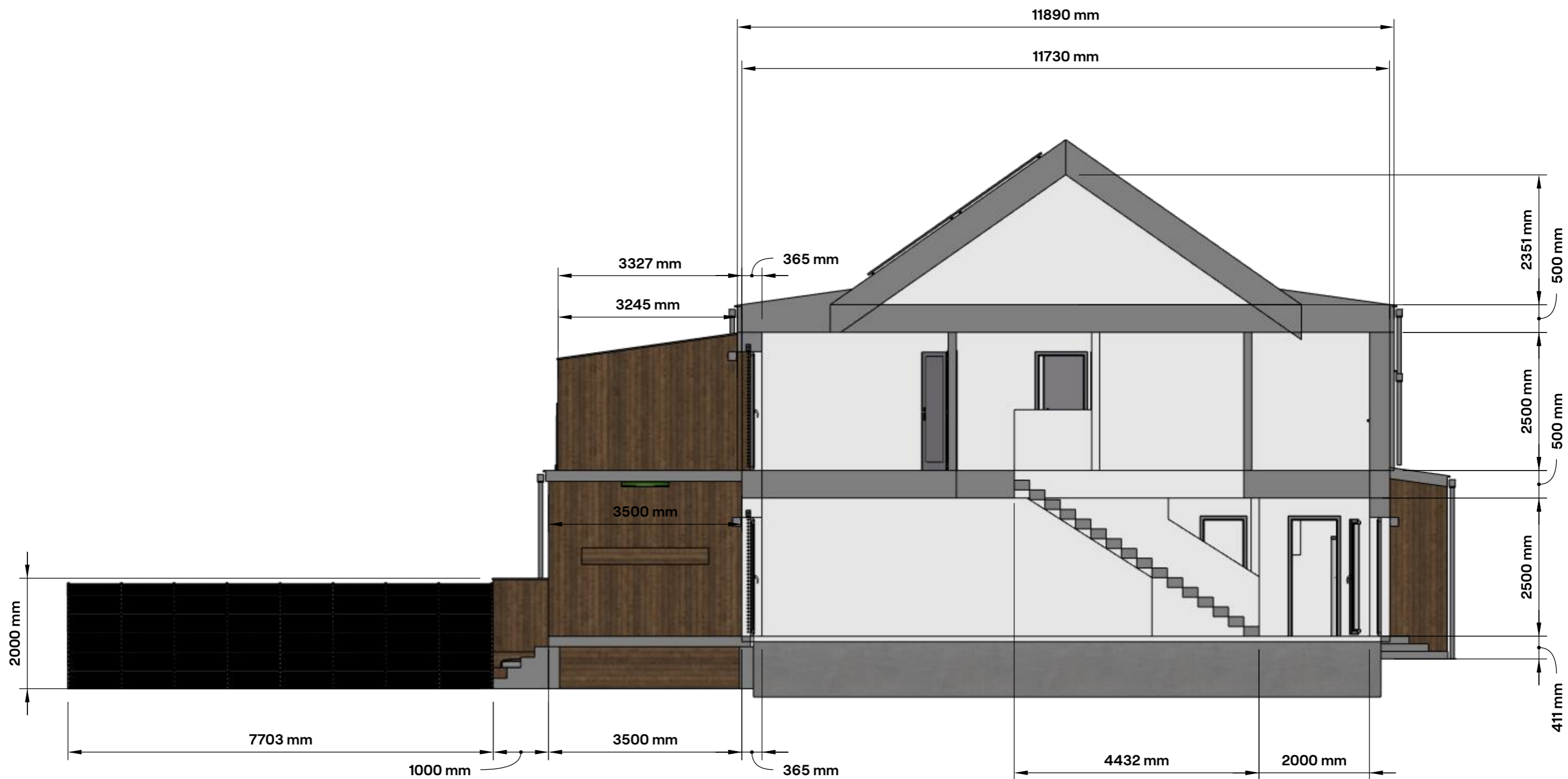
Jiří Pitron | HVOZDNÁ | RODINNÝ BYTOVÝ DŮM

NÁRYS DOMU ZE ZADNÍ STRANY VČ. ZAHRADY





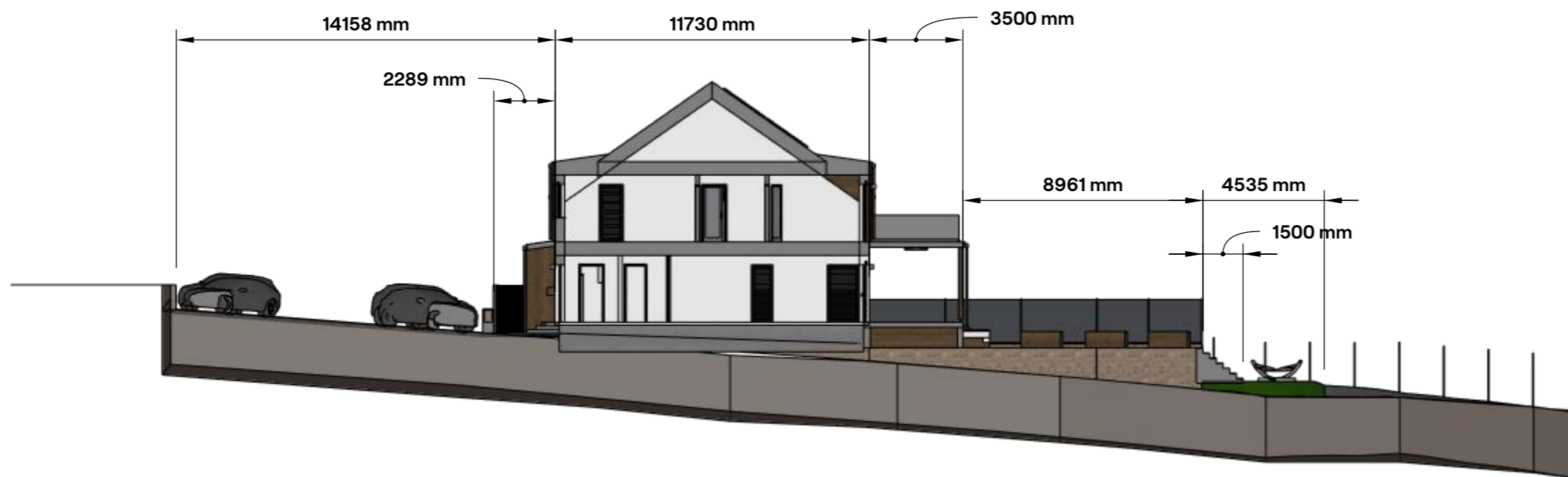




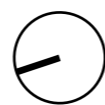
Jiří Pitron | HVOZDNÁ | RODINNÝ BYTOVÝ DŮM

BOKORYS DOMU | LEVÝ | ŘEZ





M75



Jiří Pitron | HVOZDNÁ | RODINNÝ BYTOVÝ DŮM

BOKORYS DOMU | PRAVÝ | ŘEZ POZEMKEM



